

参 考 資 料

注) 本資料は、参考資料である。

工事番号

工 事 名 令7—道メ・補 道路トンネル補修工事

塩竈市 産業建設部 土木課

1 次単価表

						単価使用年月	2025. 10
						歩掛適用年月	2025. 10
						労務調整係数	1.000-00000 0.0 0
単 1号	はつり落とし	平均厚t=40mm	単位	m2	単位数量	1	単価
名称・規格		条件	単位	数量	単価	金額	摘要
はつり落とし 材工共			m2	1			
合計							
単価							円／m2

1 次単価表

						単価使用年月	2025. 10
						歩掛適用年月	2025. 10
						労務調整係数	1.000-00000 0.0 0
単 2号	劣化防止コーティング剤塗布		単位	m2	単位数量	1	単価
名称・規格		条件	単位	数量	単価	金額	摘要
劣化防止コーティング剤塗布 ポ 樹脂計浸透固化剤スプレー缶			m2	1			
合計							
単価							円／m2

- 1 -

塩竈市

1 次単価表

						単価使用年月	2025. 10
						歩掛適用年月	2025. 10
						労務調整係数	1.000-00000 0.0 0
単 3号	はく落防止ネット張	FRPメッシュ ハードメッシュ 新技術NETIS登録KT-190006-VR	単位	m2	単位数量	1	単価
名称・規格		条件	単位	数量	単価	金額	摘要
FRPメッシュ工			m2	1			
合計							
単価							円／m2

1 次単価表

						単価使用年月	2025. 10
						歩掛適用年月	2025. 10
						労務調整係数	1.000-00000 0.0 0
単 4号	コンクリート殻運搬		単位	m3	単位数量	1	単価
名称・規格		条件	単位	数量	単価	金額	摘要
殻運搬		コンクリート(無筋)構造物とこわし、機械積込、有り、14.4km以下、全ての費用	m3	1			
合計							
単価							円／m3

- 2 -

塩竈市

1 次単価表

						単価使用年月	2025.10
						歩掛適用年月	2025.10
						労務調整係数	1.000-00000 0.0 0
単 5号	コンクリート設処分		単位	m3	単位数量	1	単価
名称・規格		条件	単位	数量	単価	金額	摘要
コンクリート廃材(中間処理) 無筋(地山)2.35t/m3							
			m3	1			
合計							
単価							円/m3

1 次単価表

						単価使用年月	2025.10
						歩掛適用年月	2025.10
						労務調整係数	1.000-00000 0.0 0
単 6号	取付金具設置	ステンレス棒φ 外径32	単位	箇所	単位数量	1	単価
名称・規格		条件	単位	数量	単価	金額	摘要
ステンレス棒 (材工共) コンクリート柱装柱金物 外径32							
			箇所	1			
合計							
単価							円/箇所

- 3 -

塩竈市

1 次単価表

						単価使用年月	2025.10
						歩掛適用年月	2025.10
						労務調整係数	1.000-00000 0.0 0
単 7号	ボルト撤去・新設	オールアンカー M12×70	単位	箇所	単位数量	3	単価
名称・規格		条件	単位	数量	単価	金額	摘要
コンクリートアンカー (材工共) オールアンカー M12×70							
			本	3			
合計							
単価							円/箇所

1 次単価表

						単価使用年月	2025.10
						歩掛適用年月	2025.10
						労務調整係数	1.000-00000 0.0 0
単 8号	交通誘導警備員		単位	人日	単位数量	1	単価
名称・規格		条件	単位	数量	単価	金額	摘要
交通誘導警備員B							単 24号
			人日				
合計							
単価							円/人日

- 4 -

塩竈市

1 次単価表

						単価使用年月	2025. 10
						歩掛適用年月	2025. 10
						労務調整係数	1.500-00000 0.0 0
単 9号	防錆剤塗布工（ライナープレート部）		単位	m2	単位数量	1	単価
名称・規格		条件	単位	数量	単価	金額	摘要
防錆処理スプレー（材工共）							
			m2	1			
合計							
単価							円／m2

1 次単価表

						単価使用年月	2025. 10
						歩掛適用年月	2025. 10
						労務調整係数	1.500-00000 0.0 0
単 10号	防錆剤塗布工（ボルト部）		単位	m2	単位数量	1	単価
名称・規格		条件	単位	数量	単価	金額	摘要
防錆処理スプレー（材工共）							
			m2	1			
合計							
単価							円／m2

1 次単価表

						単価使用年月	2025. 10
						歩掛適用年月	2025. 10
						労務調整係数	1.500-00000 0.0 0
単 11号	ボルト撤去・新設		単位	箇所	単位数量	1	単価
名称・規格		条件	単位	数量	単価	金額	摘要
ライナープレート組立ボルト撤去・新設（材工共）							
			箇所	1			
合計							
単価							円／箇所

單價使用年月	2025. 10
步掛適用年月	2025. 10
勞務調整係數	1. 500-00000 0. 0 0

- 7 -

鹽竈市

單価使用年月	2025. 10
歩掛適用年月	2025. 10
労務調整係数	1. 500-00000 0. 0 0

- 8 -

鹽竈市

1 次単価表

						単価使用年月	2025. 10
						歩掛適用年月	2025. 10
						労務調整係数	1. 000-00000 0. 0 0
単 15号	はつり落とし	平均厚t=40mm	単位	m2	単位数量	1	単価
名称・規格		条件	単位	数量	単価	金額	摘要
はつり落とし			m2	1			
劣化防止コーティング剤			m2	1			
合計							
単価							円／m2

1 次単価表

						単価使用年月	2025. 10
						歩掛適用年月	2025. 10
						労務調整係数	1. 000-00000 0. 0 0
単 16号	繊維シート当て板		単位	m2	単位数量	1	単価
名称・規格		条件	単位	数量	単価	金額	摘要
コンクリートはく落対策工 (ShieM-CS工法) 材工共・下地処理含			m2	1			
合計							
単価							円／m2

1 次単価表

						単価使用年月	2025. 10
						歩掛適用年月	2025. 10
						労務調整係数	1. 000-00000 0. 0 0
単 17号	コンクリート殻運搬		単位	m3	単位数量	1	単価
名称・規格		条件	単位	数量	単価	金額	摘要
殻運搬		コンクリート(無筋)構造物とこわし、機械積込、有り、14. 4km以下、全ての費用	m3	1			
合計							
単価							円／m3

1 次単価表

						単価使用年月	2025. 10
						歩掛適用年月	2025. 10
						労務調整係数	1. 000-00000 0. 0 0
単 18号	コンクリート殻処分		単位	m3	単位数量	1	単価
名称・規格		条件	単位	数量	単価	金額	摘要
コンクリート廃材(中間処理) 無筋(地山)2. 35t/m3			m3	1			
合計							
単価							円／m3

1 次単価表

						単価使用年月	2025. 10	
						歩掛適用年月	2025. 10	
						労務調整係数	1.000-00000 0.0 0	
単 19号	ボルト撤去・新設		単位	個	単位数量	1	単価	
名称・規格		条件	単位	数量	単価	金額	摘要	
片側取付ボルト（材工共） M20×110								
			箇所	1				
合計								
単価							円／個	

1 次単価表

						単価使用年月	2025. 10	
						歩掛適用年月	2025. 10	
						労務調整係数	1.000-00000 0.0 0	
単 20号	照明灯具		単位	箇所	単位数量	1	単価	
名称・規格		条件	単位	数量	単価	金額	摘要	
照明灯具 LED防浸型							単 26号	
			台	1				
合計								
単価							円／箇所	

1 次単価表

						単価使用年月	2025. 10	
						歩掛適用年月	2025. 10	
						労務調整係数	1.000-00000 0.0 0	
単 21号	取付金具		単位	箇所	単位数量	1	単価	
名称・規格		条件	単位	数量	単価	金額	摘要	
ケーブル配管取付金具 支持金物 Z-PH1S								
			個	1				
ケーブル配管取付金具 支持リッ Z-25C22C								
			個	1				
合計								
単価							円／箇所	

1 次単価表

						単価使用年月	2025. 10
						歩掛適用年月	2025. 10
						労務調整係数	1.000-00000 0.0 0
単 22号	ケーブル		単位	m	単位数量	43.7	単価
名称・規格		条件	単位	数量	単価	金額	摘要
架橋PE絶縁耐燃性PEシースケーブル 600V			m	43.7			
道路トンネル用支持架台 S-CTK1S2N (SUS)			個	9			
道路トンネル用支持金具 S-K15-AN			個	9			
ケーブル接続材 レジン注入工法 (Y0)			個	4			
合計							
単価							円/m

1 次単価表

						単価使用年月	2025. 10
						歩掛適用年月	2025. 10
						労務調整係数	1.000-00000 0.0 0
単 23号	交通誘導警備員		単位	人日	単位数量	1	単価
名称・規格		条件	単位	数量	単価	金額	摘要
交通誘導警備員B			人日				単 24号
合計							
単価							円/人日

2次単価表

						単価使用年月	2025. 10
						歩掛適用年月	2025. 10
						労務調整係数	1.000-00000 0.0 0
単 24号	交通誘導警備員B		単位	人日	単位数量	1	単価
名称・規格		条件	単位	数量	単価	金額	摘要
交通誘導警備員B							
			人				
合計							
単価							円／人日

2次単価表

						単価使用年月	2025. 10
						歩掛適用年月	2025. 10
						労務調整係数	1.500-00000 0.0 0
単 25号	交通誘導警備員B		単位	人日	単位数量	1	単価
名称・規格		条件	単位	数量	単価	金額	摘要
交通誘導警備員B							
			人				
諸雑費(まるめ)							
			式	1			
合計							
単価							円／人日

2次単価表

						単価使用年月	2025. 10
						歩掛適用年月	2025. 10
						労務調整係数	1.000-00000 0.0 0
単 26号	照明灯具 LED防浸型		単位	台	単位数量	1	単価
名称・規格		条件	単位	数量	単価	金額	摘要
LED防浸型器具一般灯20W 直付形 HF16型高出力型1灯用相当品							
			台	1			
合計							
単価							円／台

令 7 一 道 メ ・ 補 道 路 ト ン ネ ル 補 修 工 事

数 量 計 算 書

宮 城 県 塩 竈 市

目 次

	ページ
(1) 梅の宮隧道.....	1
(2) 吉津隧道.....	5
(3) 北浜隧道.....	10

(1) 梅の宮隧道

梅の宮隧道 数量総括表

[illegible]

梅の宮隧道 数量集計表

スパン	本体対策					適 用
	①はつり落とし工		②FRPメッシュ工 (m2)	③取付金具 設置工 (箇所)	④ボルト撤 去・新設 (箇所)	
	はつり落とし (m3)	劣化防止コーティング剥塗布 (m2)				
PS			0.45			
S001						
S002				1		
S003						
S004						
S005						
S006						
S007						
S008						
S009						
S010						
S011						
S012						
PE	0.0004	0.01			3	
合計	0.0004	0.01	0.45	1	3	

梅の宮隧道 数量計算書

1.はつり落とし工

	高さ	幅	面積	深さ※	体積
PE-1 うき 0.1m×0.1m	0.1m ×	0.1m＝	0.01m ²	0.04m	0.0004m ³
※うき深さを4cmと推定。					
はつり落とし工					0.0004m ³
劣化防止コーティング剤塗布					0.01m ²

2.FRPメッシュ工

	高さ	幅	面積
PS-4 うき 0.5m×0.2m	1.00m ×	0.45m＝	0.45m ²

3.取付金具設置

S002-101 緩み、脱落	1 箇所
----------------	------

4.ボルト撤去・新設

PE-101 緩み、脱落	2 箇所
PE-102 緩み、脱落	1 箇所
合計	3 箇所

(2) 吉津隧道

吉津隧道 数量総括表

工 種	種 別	細別	規格	単位	数量	備 考
本対策工						
	防錆剤塗布工	ライナープレート部		m2	31.8	
		防錆処理スプレー		本	22	1缶当たり使用量 1.0～1.5m2
	防錆剤塗布工	ボルト部		m2	0.11	
		防錆処理スプレー		本	1	1缶当たり使用量 1.0～1.5m2
	ボルト撤去・新設			箇所	300	
		ライナープレート組み立てボルト	M16×50	個	300	
	取付金具撤去・新設	ケーブル配管取付金具		箇所	87	
		支持金物	Z-PH1S	個	87	
		支持クリップ	Z-25C22C	個	87	
	反射板設置			箇所	5	
		縁石ブロック専用視線誘導マーカ		個	5	
		マーカ用ボン		個	1	

吉津隧道 数量集計表

スパン	本体対策					適 用
	①防錆剤塗布工		②ボルト撤去・新設 (箇所)	③取付金具 撤去・新設 (箇所)	④反射板再 設置 (箇所)	
	ライナープレート (m2)	ボルト (m2)				
PS	4.0		42	7		
S001	4.0		36	10	1	
S002	4.0	0.01	32	9		
S003	4.0	0.02	36	10	1	
S004	4.0	0.02	24	10	1	
S005	4.0		5	10		
S006	4.0	0.01	19	12	1	
S007	3.8	0.03	18	10	1	
S008		0.02	61	7		
PE			27	2		
合計	31.8	0.11	300	87	5	

吉津隧道 数量計算書

1.防錆剤塗布工(ライナープレート)

スパン	変状種類	変状規模	高さ	延長	面積	摘 要
PS-2	鋼材腐食	0.4m×10m(20枚)	0.4m×	10.0m＝	4.0m ²	
S001-1	鋼材腐食	0.4m×10m(20枚)	0.4m×	10.0m＝	4.0m ²	
S002-1	鋼材腐食	0.4m×10m(20枚)	0.4m×	10.0m＝	4.0m ²	
S003-1	鋼材腐食	0.4m×10m(20枚)	0.4m×	10.0m＝	4.0m ²	
S004-1	鋼材腐食	0.4m×10m(20枚)	0.4m×	10.0m＝	4.0m ²	
S005-1	鋼材腐食	0.4m×10m(20枚)	0.4m×	10.0m＝	4.0m ²	
S006-1	鋼材腐食	0.4m×10m(20枚)	0.4m×	10.0m＝	4.0m ²	
S007-1	鋼材腐食	0.4m×9.5m(19枚)	0.4m×	9.5m＝	3.8m ²	
			合計		31.8m ²	

2.防錆剤塗布工(ボルト)

スパン	異常種類	箇所数	箇所数	高さ	幅	面積	摘 要
S002	腐食	1箇所	1箇所×	0.1m×	0.1m＝	0.01m ²	
S003	腐食	2箇所	2箇所×	0.1m×	0.1m＝	0.02m ²	
S004	腐食	2箇所	2箇所×	0.1m×	0.1m＝	0.02m ²	
S006	腐食	1箇所	1箇所×	0.1m×	0.1m＝	0.01m ²	
S007	腐食	3箇所	3箇所×	0.1m×	0.1m＝	0.03m ²	
S008	腐食	2箇所	2箇所×	0.1m×	0.1m＝	0.02m ²	
			合計			0.11m ²	

3.ボルト撤去・新設(ライナープレート取付ボルト)

スパン	異常種類	箇所数	摘 要
PS	緩み、脱落	42箇所	
S001	緩み、脱落	36箇所	
S002	緩み、脱落	32箇所	
S003	緩み、脱落	36箇所	
S004	緩み、脱落	24箇所	
S005	緩み、脱落	5箇所	
S006	緩み、脱落	19箇所	
S007	緩み、脱落	18箇所	
S008	緩み、脱落	61箇所	
PE	緩み、脱落	27箇所	
	合計	300箇所	

4.取付金具撤去・新設(照明ケーブル配管)

スパン	異常種類	箇所数	摘 要
PS	緩み,脱落、腐食	7箇所	
S001	緩み,脱落、腐食	10箇所	
S002	緩み,脱落、腐食	9箇所	
S003	腐食	10箇所	
S004	緩み,脱落、腐食	10箇所	
S005	腐食	10箇所	
S006	腐食	12箇所	
S007	腐食	10箇所	
S008	腐食	7箇所	
PE	腐食	2箇所	
	合計	87箇所	

5.反射板設置(視線誘導標)

スパン	異常種類	箇所数	摘 要
S001	変形、欠損	1箇所	
S003	変形、欠損	1箇所	
S004	変形、欠損	1箇所	
S006	変形、欠損	1箇所	
S007	変形、欠損	1箇所	
	合計	5箇所	

(3) 北浜隧道

北浜隧道 数量総括表

工 種	種 別	細別	規格	単位	数量	備 考
本対策工						
	はつり落とし工					
		はつり落とし		m3	0.002	
		劣化防止コーティング剤塗布		m2	0.05	
			エポキシ樹脂系浸透固化剤スプレー缶	本	1	1缶当たり標準1.5m2/本
	線維シート系当て板工			m2	20.77	
	ボルト撤去・新設			箇所	77	
		片側取付ボルト	M20×110	個	77	
照明更新工						
	照明撤去・新設			箇所	4	
	取付金具撤去・新設			箇所	25	
	ケーブル交換			m	43.7	
※照明更新工の詳細な数量計算書は別途算出						

北浜隧道 数量集計表

スパン	本体対策							適 用
	本体内工				照明更新工			
	①はつり落とし工		②繊維シート 系当て板工 (m2)	③ボルト撤 去・新設 (箇所)	④照明撤 去・新設 (箇所)	⑤取付金具 撤去・新設 (箇所)	⑥ケーブル 交換 (箇所)	
	はつり落とし (m3)	劣化防止コーティング剤塗布 (m2)						
S001			8.33		1		43.7	
S002				14	1	5		
S003				11		6		
S004				26	1	7		
S005				26	1	7		
S006	0.0020	0.05	12.44					
合計	0.0020	0.05	20.77	77	4	25	43.7	

北浜隧道 数量計算書

1.はつり落とし工

	高さ	幅	面積	深さ※	体積
S006-5 うき	0.1m	× 0.5m	0.05m ²	0.04m	0.002m ³
※うき深さを4cmと推定。					
はつり落とし工					0.002m ³
劣化防止コーティング剤塗布					0.05m ²

2.繊維シート系当て板工

スパン	変状	規模	高さ	延長	面積	摘要
S001-1	うき	4.2m × 6.8m			8.33m ²	写真計測
S006-8	うき	0.6m × 0.6m			12.44m ²	写真計測
S006-9	うき	0.05m × 0.2m				
S006-11	うき	0.05m × 0.2m				
S006-13	うき	0.2m × 0.2m				
S006-14	うき	0.2m × 0.2m				
S006-15	うき	0.2m × 0.8m				
S006-16	うき	0.35m × 0.3m				
S006-17	うき	0.15m × 0.2m				
			合 計		20.77m ²	

3.ボルト撤去・新設

スパン	異常種類	箇所数	摘要
S002	緩み、脱落	14箇所	
S003	緩み、脱落	11箇所	
S004	緩み、脱落	26箇所	
S005	緩み、脱落	26箇所	
	合計	77箇所	

4.照明撤去・新設

スパン	異常種類	箇所数	摘要
S001	変形、欠損	1箇所	
S002	—	1箇所	
S004	変形、欠損	1箇所	
S005	変形、欠損	1箇所	
	合計	4箇所	

5.取付金具撤去・新設(照明ケーブル配管)

スパン	異常種類	箇所数	摘要
S002	腐食	5箇所	
S003	緩み、脱落、腐食	6箇所	
S004	緩み、脱落、腐食	7箇所	
S005	腐食	7箇所	
	合計	25箇所	

6.照明ケーブル交換

L= 43.7 m

繊維シート系当て板工 写真計測

S001 起点側面壁



	①	②	③	④	⑤	合計
対策工面積	5.34m2	0.94m2	1.17m2	0.54m2	0.34m2	8.33m2

S006 終点側面壁



	①	②	③	④	⑤	合計
対策工面積	7.07m2	1.61m2	1.88m2	0.84m2	1.04m2	12.44m2

北浜隧道照明設備
更新 数量計算書

工 種 : 配線工

- 20 -

工種：配線工

設備名：トンネル照明設備

施工場所：屋外

作業：設置

- 21 -

工 種 : 配線器具設置工
設備名 : トンネル照明設備
施工場所 : 屋外
作 業 : 設置

- 22 -

工種：配線器具設置工

- 23 -

【設置数量拾い出し表】

工 種 : 配線工			設備名 : トンネル照明設備			施工場所 屋外								作 業 設 置		
内訳 No.	配線 No.	配 線 区 間		施工方法	名 称	規 格	合計	内								訳
		自	至													
1		引込柱	起点側坑口	屋外露出配線	CVケーブル	CV 2mm2-3C	1.00	1.00								
2		起点側坑口	灯具1	屋外露出配線	CVケーブル	CV 2mm2-3C	9.40	9.40								
3					道路トンネル用支持架台	S-CTK1S2N(SUS)	9.00	9.00								
4					コンクリートアンカー	M8×70(SUS)	9.00	9.00								
5					道路トンネル用支持金具	S-K10-1AN(SUS)	9.00	9.00								
6		灯具1	灯具2	屋外露出配線	CVケーブル	CV 2mm2-3C	7.80	7.80								
7					支持金具	S-PH1(SUS)	5.00	5.00								
8					支持クリップ	S-10CBP(SUS)	5.00	5.00								
9		灯具2	灯具3	屋外露出配線	CVケーブル	CV 2mm2-3C	12.60	12.60								
10					支持金具	S-PH1(SUS)	11.00	11.00								
11					支持クリップ	S-10CBP(SUS)	11.00	11.00								
12		灯具3	灯具4	屋外露出配線	CVケーブル	CV 2mm2-3C	10.90	10.90								
13					支持金具	S-PH1(SUS)	9.00	9.00								
14					支持クリップ	S-10CBP(SUS)	9.00	9.00								
15		分岐	照明器具	屋外露出配線	CVケーブル	CV 2mm2-3C	2.00	0.50	0.50	0.50	0.50					
16					ケーブル接続材	レジン注入工法(Y0)	4.00	1.00	1.00	1.00	1.00					
17																
18																
19																
20																
21																
22																
23																
24																
25																
26																
27																
28																
29																
30																
31																
32																
33																
34																

【設置数量拾い出し表】

工 種 : 配線器具設置工 設備名 : トンネル照明設備 施工場所 屋外 作 業 設 置

内訳 No.	配線 No.	配 線 区 間		施 工 方 法	名 称	規 格	合 計	内							訳			
		自	至															
1	1	灯具2		露出配線	ダクターチャンネル	S-DIR(SUS)	2.00											
2					支持金具	S-PHI(SUS)	4.00											
3					ボルト	M8×50(SUS)	4.00											
4					ナット	M8(SUS)	4.00											
5					ワッシャー	M8(SUS)	4.00											
6		灯具3		露出配線	ダクターチャンネル	S-DIR(SUS)	2.00											
7					支持金具	S-PHI(SUS)	4.00											
8					ボルト	M8×50(SUS)	4.00											
9					ナット	M8(SUS)	4.00											
10					ワッシャー	M8(SUS)	4.00											
11																		
12																		
13																		
14																		
15																		
16																		
17																		
18																		
19																		
20																		
21																		
22																		
23																		
24																		
25																		
26																		
27																		
28																		
29																		
30																		
31																		
32																		
33																		
34																		

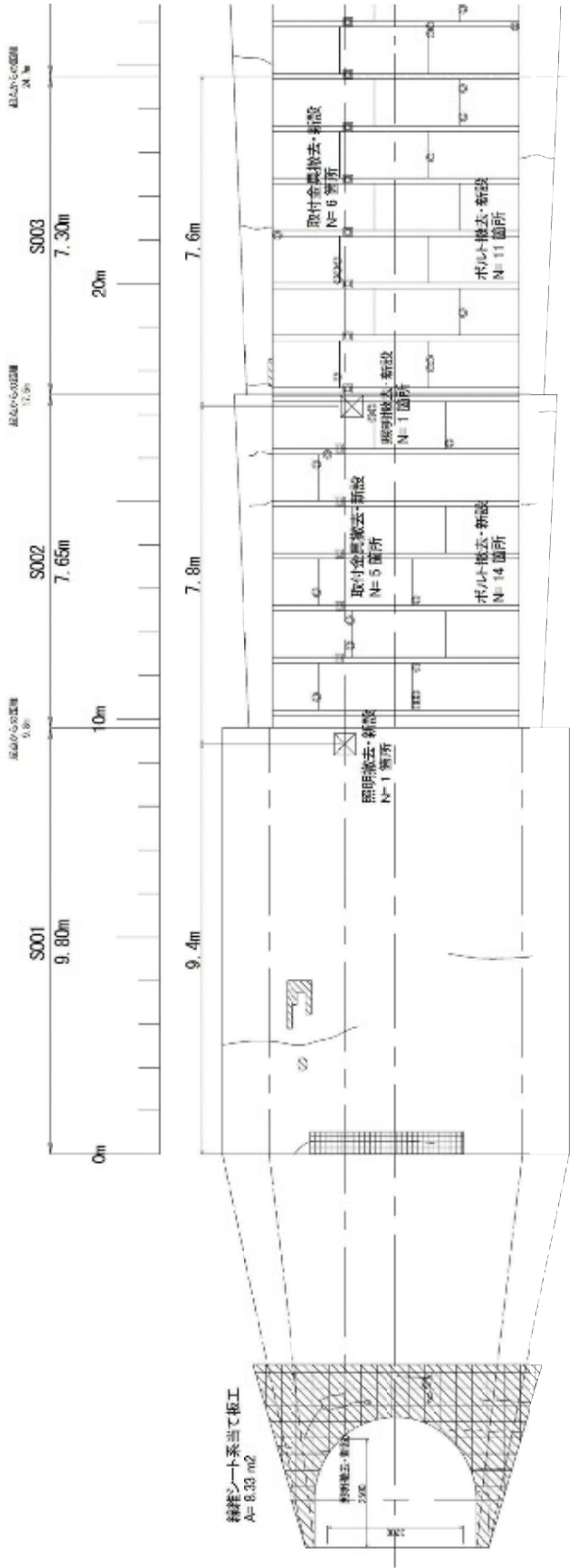
【アイソメ図 1】

工 種 : 配線工・配管工

設備名 : トネル照明設備

施工場所: 屋外

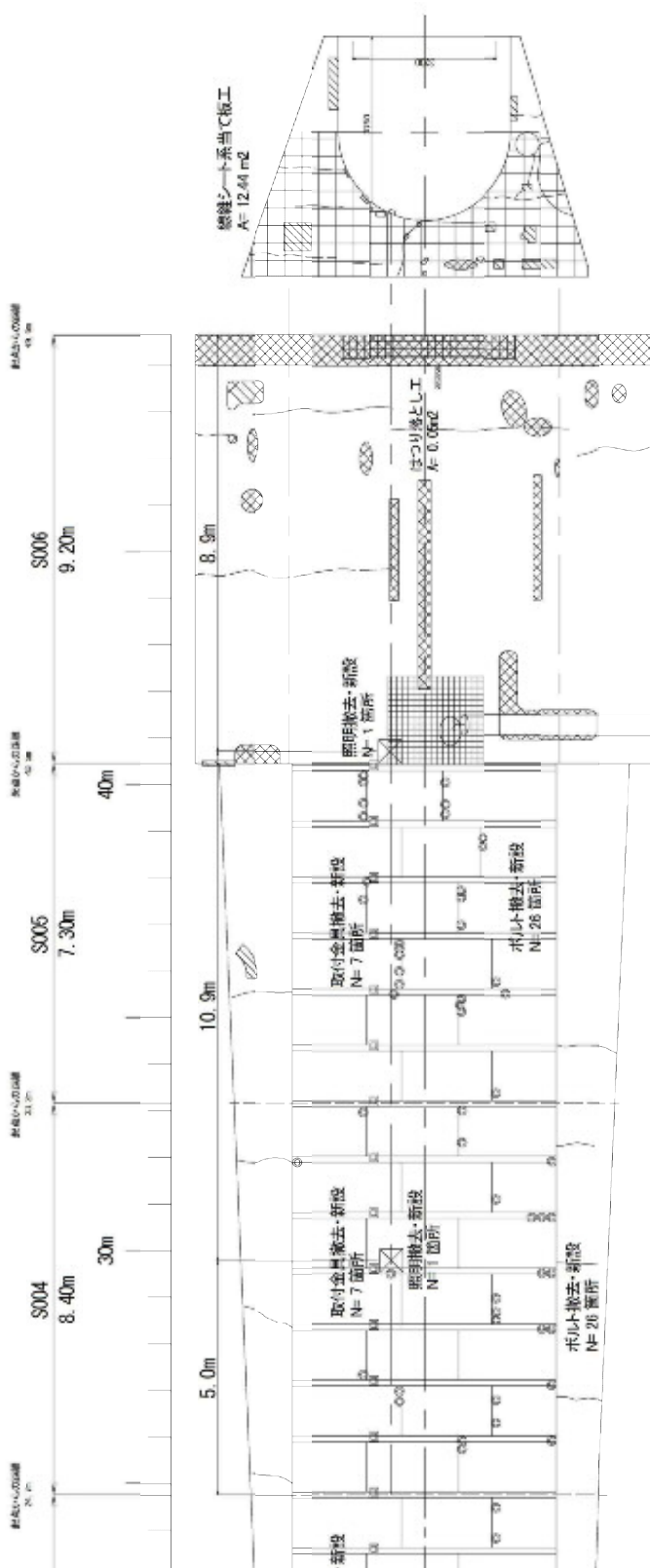
北浜隧道対策工配置展開図(1/2) S=1:50



対策工	凡例	単位	S001	S002	S003
はつり落し工		m ²	-	-	-
緑線シート系当て板工		m ²	8.33	-	-
取付金具撤去・新設		箇所	-	5	6
ボルト撤去・新設		箇所	-	14	11
照明撤去・新設		灯	1	1	-

【アイソメ図2】

北浜隧道对策工配置展開図(2/2) S=1:50

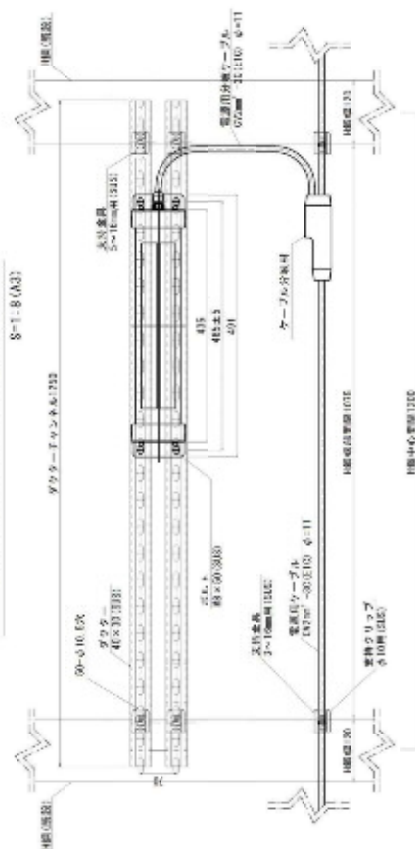


	S004	S005	S006	合計
	-	-	0.05	0.05 m2
	-	-	12.44	20.77 m2
	7	7	-	25 箇所
	26	26	-	77 箇所
	1	-	1	4 灯

【ア イ ソ ム 図 3】

北浜臨道外装詳細図(2/2)

照明器具取付要図(正面図)(参考図)



照明器具取付要図(ダクト部裏下付図)(参考図)



配線要図(照明部裏下付図)(参考図)



照明器具取付要図(コンクリート壁面設置下付図)(参考図)



配線要図(コンクリート壁面設置下付図)(参考図)



図 3

1. 例にダクト・チャンネルを載せる際は、ダクト・チャンネルの公定設置位置に準拠して設置すること。(ダクト・チャンネルに載せる際は、ダクト・チャンネルの公定設置位置に準拠して設置すること。)
2. ダクト・チャンネルに照明器具を載せる際は、ダクト・チャンネルの公定設置位置に準拠して設置すること。(ダクト・チャンネルに載せる際は、ダクト・チャンネルの公定設置位置に準拠して設置すること。)
3. 本図面はあくまで参考図であり、実際の施工は現場の状況に応じて変更されるものである。

北浜隧道照明設備
撤去 数量計算書

【設備撤去工】数量表

[illegible]

工 種：配線工(2) 設備名：トンネル照明設備 施工場所：屋外 作業：撤去

- 33 -

【撤去数量拾い出し表】

工 種 ：配線工			設備名 ： トンネル照明設備			施工場所 屋外						作 業 撤去					
内訳 No.	配線 No.	配 線 区 間		施工方法	名 称	規 格	合計	内						訳 記			
		自	至														
1		引込柱	起点側坑口	露出配線			1.00	1.00									
2		起点側坑口	灯具1	露出配線			9.40	9.40									
3		灯具1	灯具2	露出配線			7.80	7.80									
4		灯具2	灯具3	露出配線			12.60	12.60									
5		灯具3	灯具4	露出配線			10.90	10.90									
6		分岐	照明器具	露出配線			2.00	0.50	0.50	0.50	0.50						
7																	
8																	
9																	
10																	
11																	
12																	
13																	
14																	
15																	
16																	
17																	
18																	
19																	
20																	
21																	
22																	
23																	
24																	
25																	
26																	
27																	
28																	
29																	
30																	
31																	
32																	
33																	
34																	

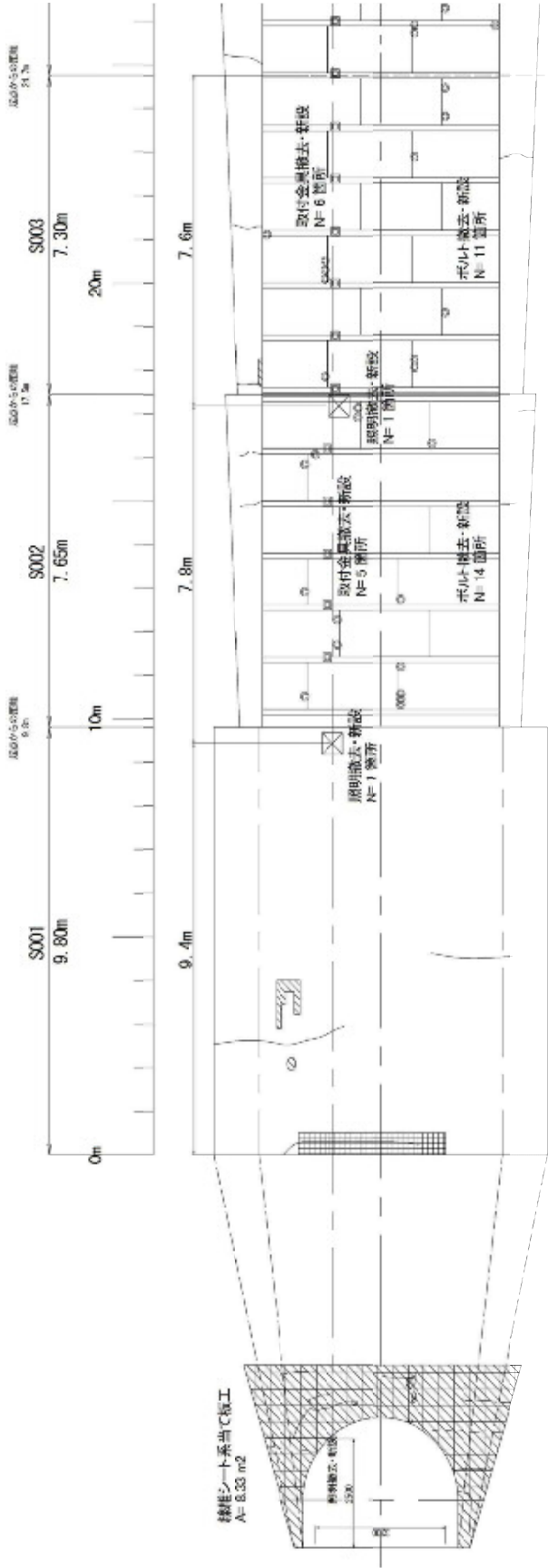
【アイソメ図 7】

工 種 : 配線工

設備名 : トンネル照明設備

施工場所: 屋外

北浜隧道対策工配置展開図(1/2) S=1:50



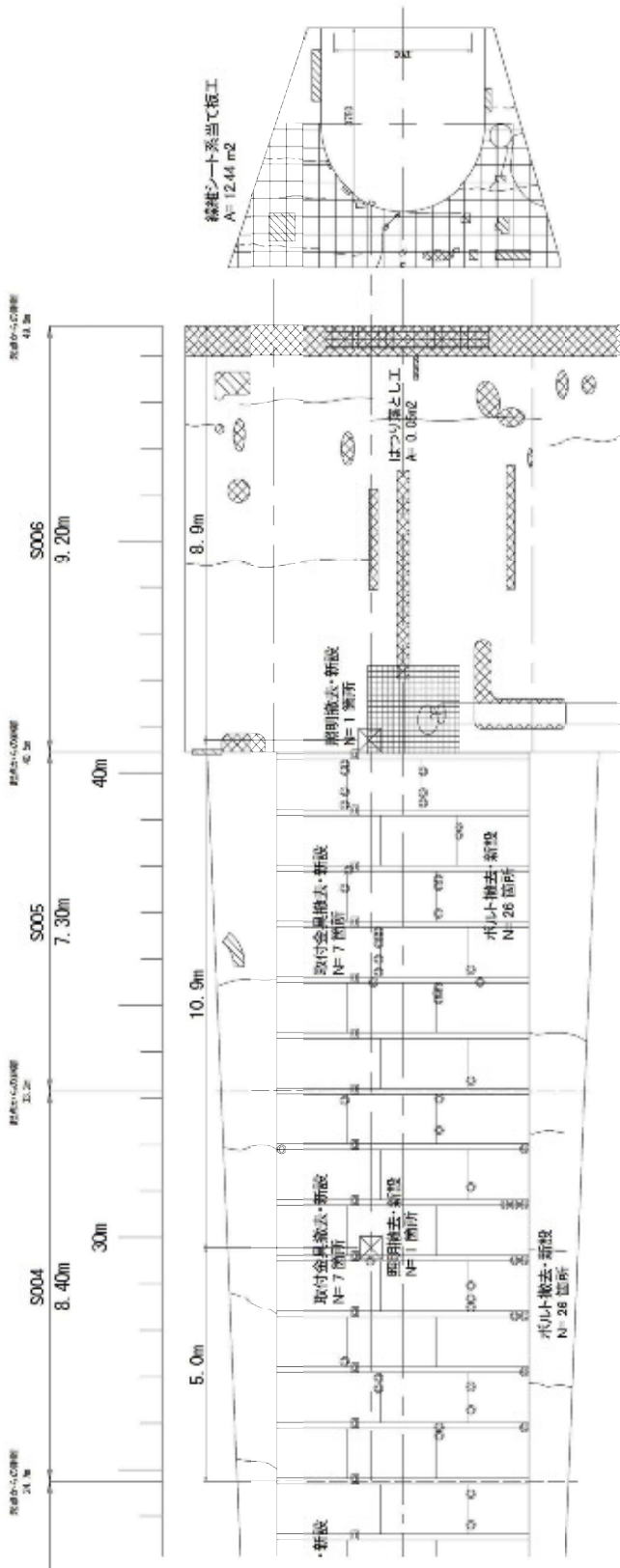
対策工	凡例	単位	S001	S002	S003
はつり業とし工		m2	-	-	-
線形シート系当て板工		m2	8.33	-	-
取付金具撤去・新設		箇所	-	5	6
ボルト撤去・新設		箇所	-	14	11
照明撤去・新設		灯	1	1	-

【ア イ ソ ヂ ム 図 8】

施工場所:屋外

設備名 :トンネル照明設備

工 種 : 配線工



	S004	S005	S006	合 計
	-	-	0.05	0.05 m ²
	-	-	12.44	12.44 m ²
	7	7	-	25 箇所
	26	26	-	77 箇所
	1	-	1	4 灯